

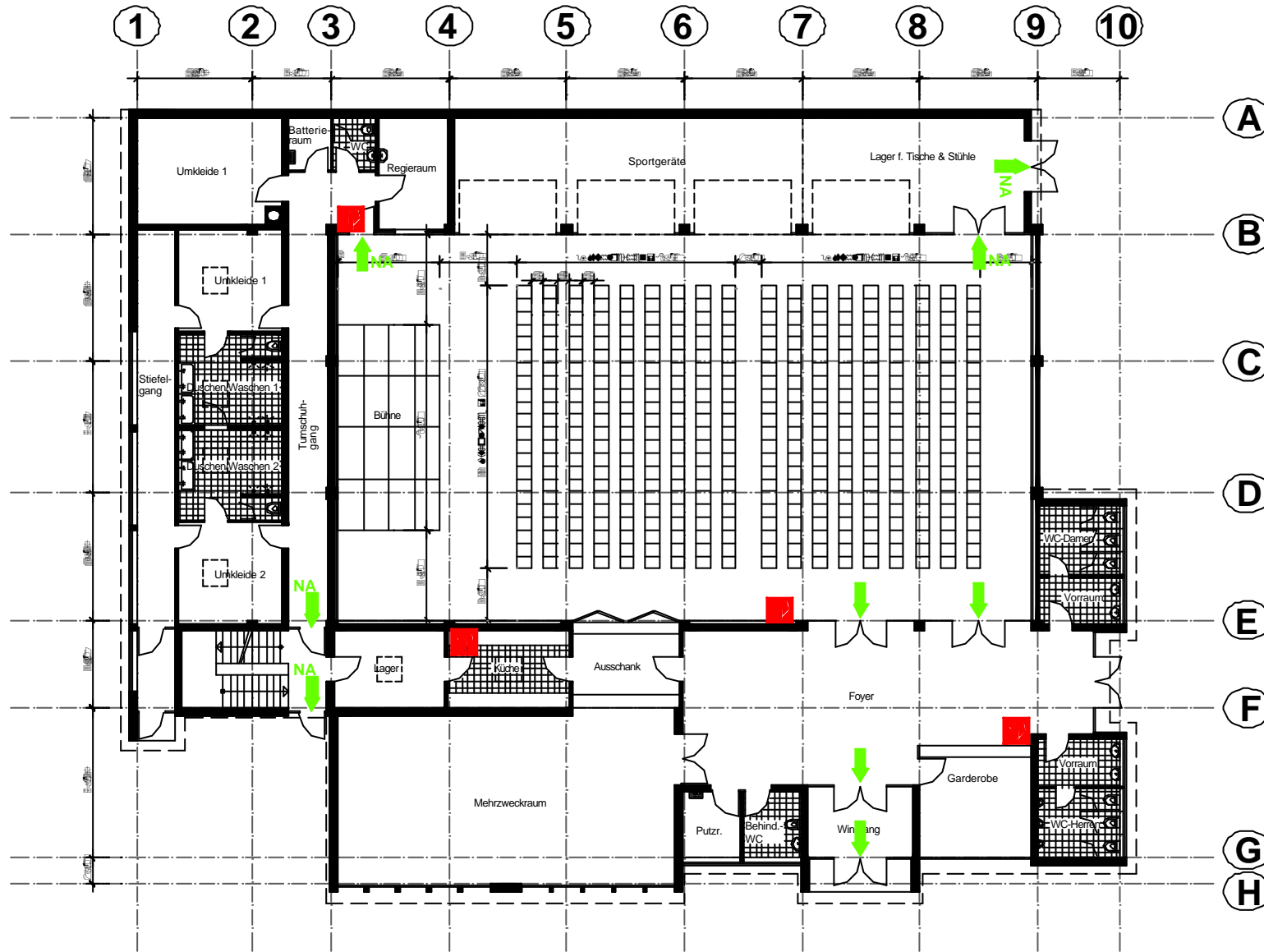


Erdgeschoss

-  **NOTAUSGANG**
-  **FEUERLÖSCHER**
-  **FLUCHTWEG**



Mehrzweckhalle - Urmitz/Bahnhof
Bestuhlungsplan: Version 1 (Tischbestuhlung) - 50 Tische a´ 6 Sitzplätze = 300 Sitzplätze

T 1



Erdgeschoss

Stühle sind mit Stuhlverbinder gegen Umfallen zu sichern !!!

 **NOTAUSGANG**
 **FLUCHTWEG**

 **FEUERLÖSCHER**

Mehrzweckhalle - Urmitz/Bahnhof
Bestuhlungsplan: Version 1 (Reihenbestuhlung) - 18 Sitzreihen a´ 22 Sitzplätze = 396 Sitzplätze

R 1