

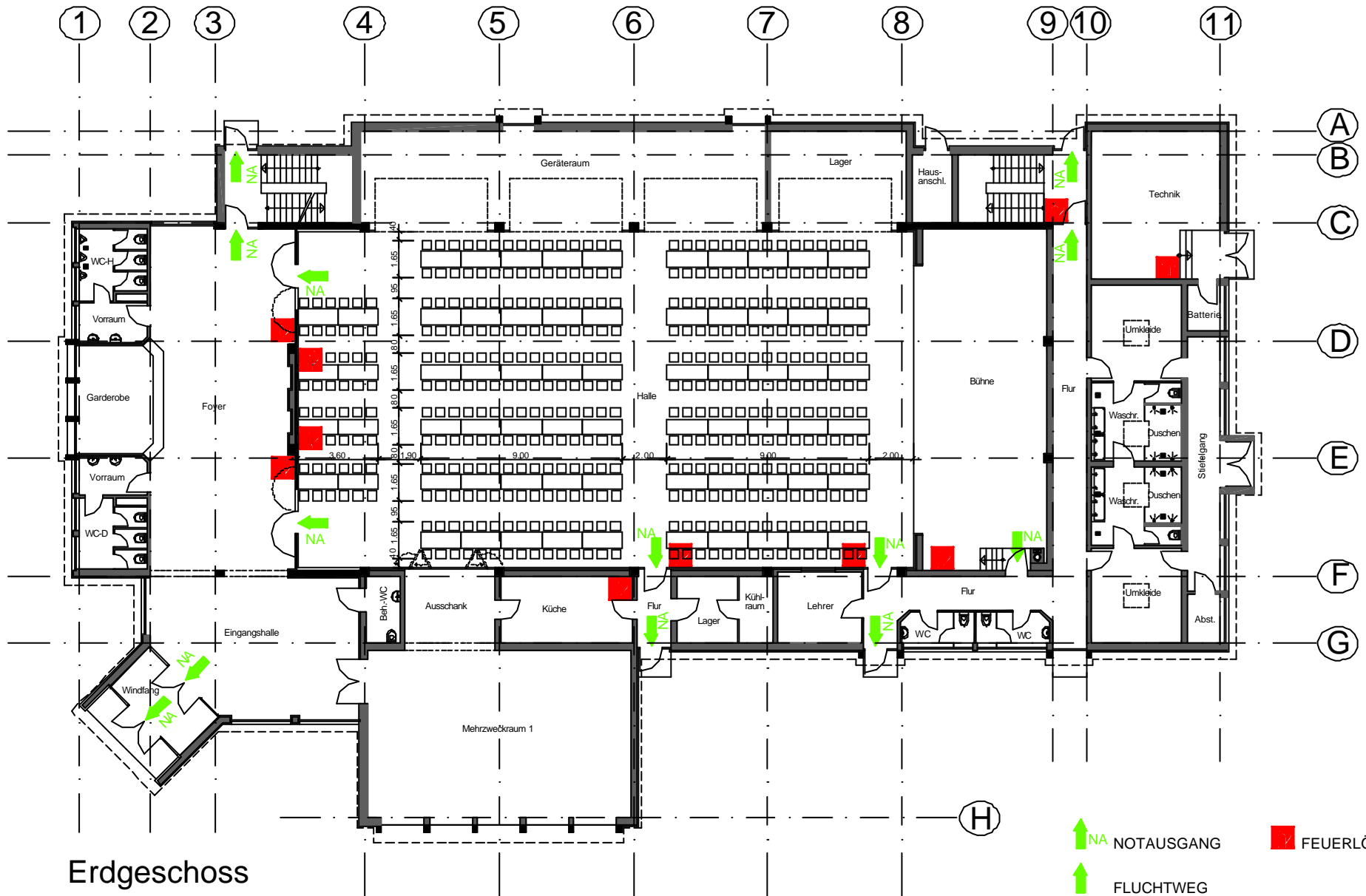


Erdgeschoss

NOTAUSGANG
 FLUCHTWEG
 FEUERLÖSCHER

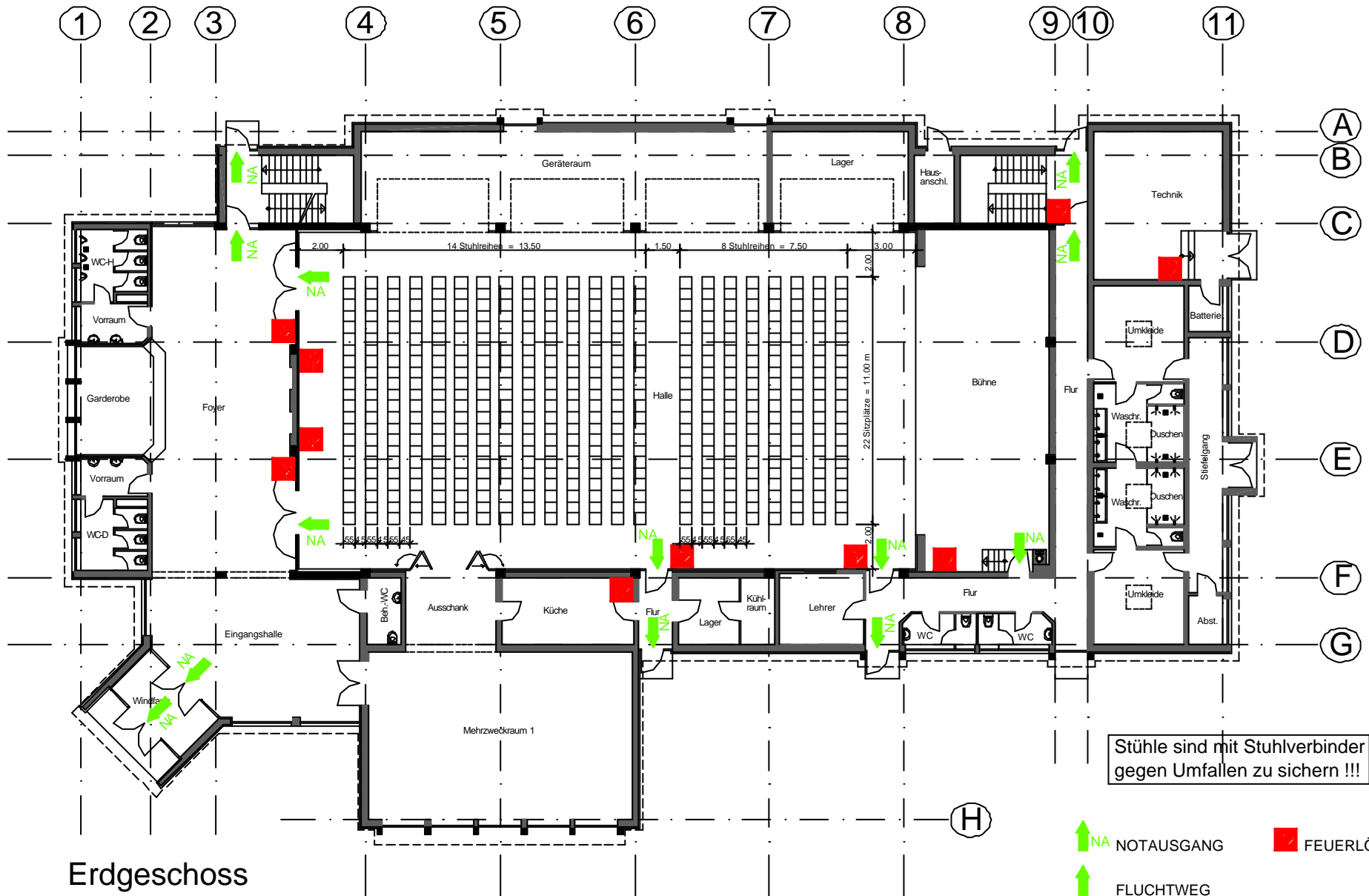
Kurfürstenhalle - Mülheim Kärlich
Bestuhlungsplan: Version 1 (Tischbestuhlung) - 60 Tische a´ 6 Sitzplätze = 360 Sitzplätze

T 1



Kurfürstenhalle - Mülheim Kärlich
Bestuhlungsplan: Version 2 (Tischbestuhlung) - 68 Tische a´ 6 Sitzplätze = 408 Sitzplätze

T 2



Erdgeschoss

Stühle sind mit Stuhlverbinder gegen Umfallen zu sichern !!!

 NA NOTAUSGANG
 FEUERLÖSCHER
 FLUCHTWEG

Kurfürstenhalle - Mülheim Kärlich
Bestuhlungsplan: Version 1 (Reihenbestuhlung) - 22 Stuhlreihen a´ 22 Sitzplätze = 484 Sitzplätze

R 1