

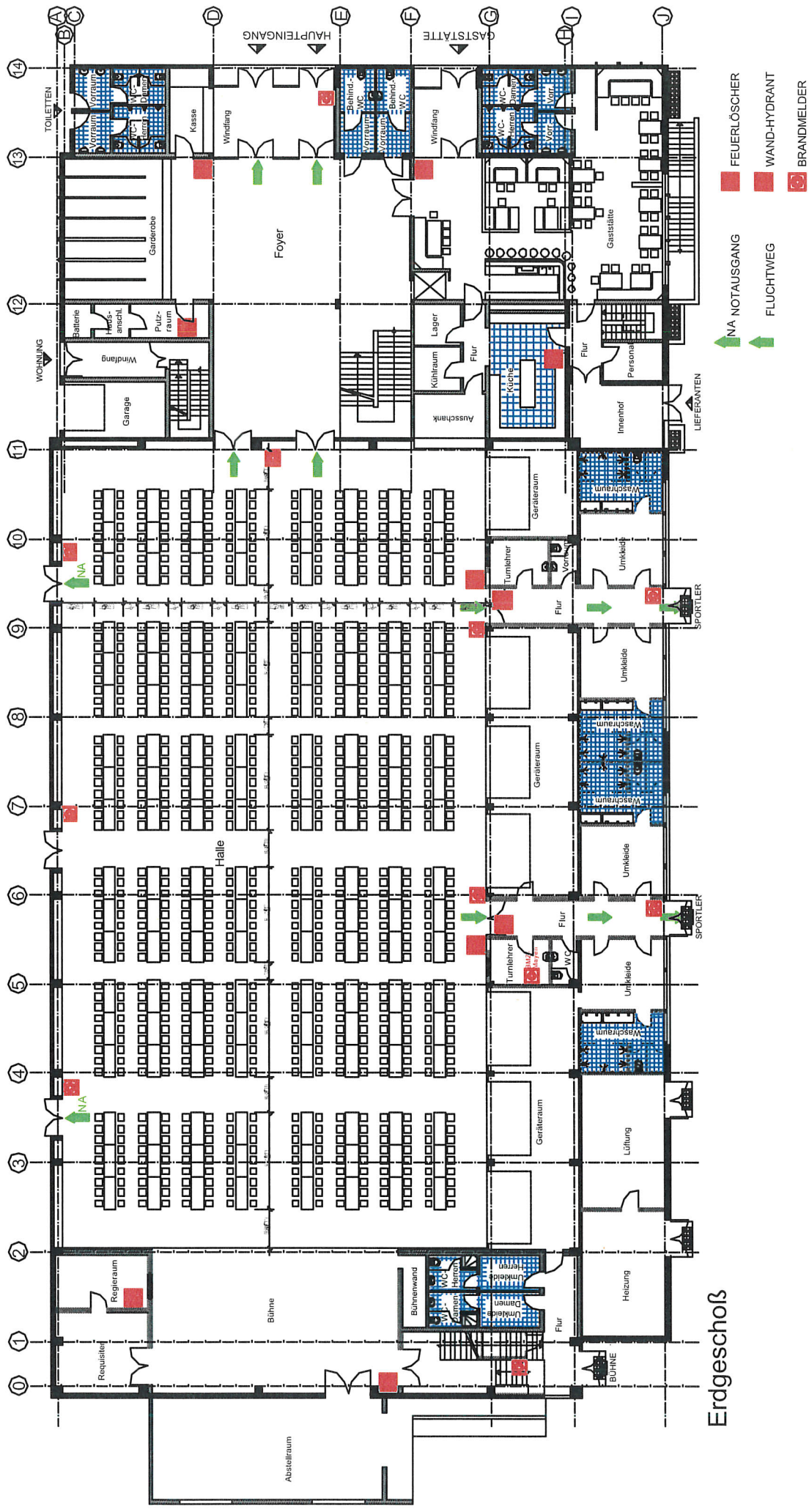
Erdgeschoss

- ➔ NA NOTAUSGANG
- FEUERLÖSCHER
- WAND-HYDRANT
- Ⓜ FLUCHTWEG
- Ⓜ BRANDMELDER

Rheinlandhalle - Mülheim Kärlich

Bestellungsplan: Version 1 (Tischbestuhlung) - 120 Tische a' 6 Sitzplätze = 720 Sitzplätze

T1



Erdgeschoss

Rheinlandhalle - Mülheim Kärlich
 Bestuhlungsplan: Version 2 (Tischbestuhlung) - 144 Tische a´ 6 Sitzplätze = 864 Sitzplätze

T 2



Rheinlandhalle - Mülheim Kärlich

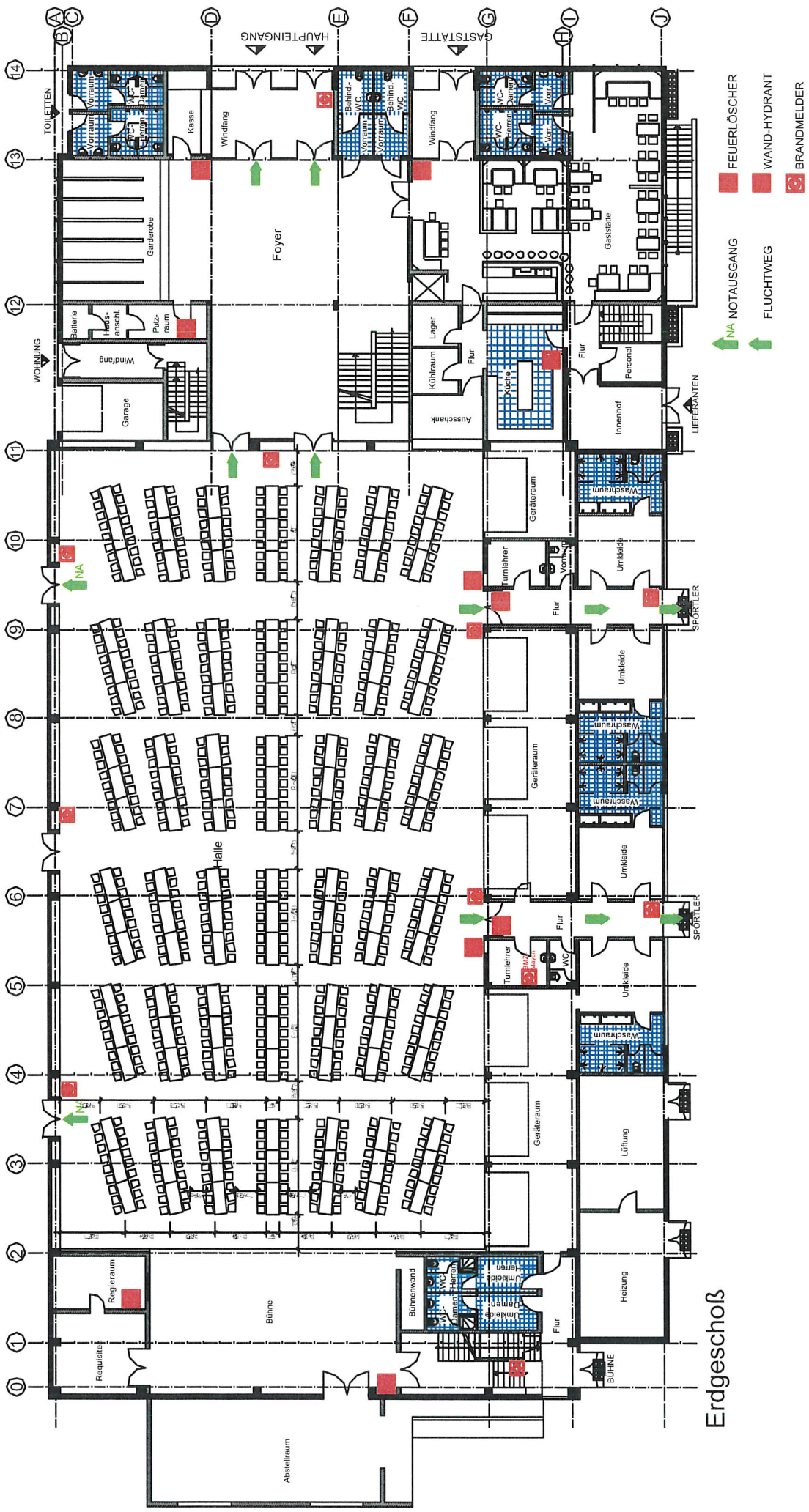
Bestuhlungsplan: Version 3 (Tischbestuhlung) - 152 Tische a' 6 Sitzplätze = 912 Sitzplätze

T 3



Rheinlandhalle - Mülheim Kärlich
Bestuhlungsplan: Version 4 (Tischbestuhlung) - 160 Tische a´ 6 Sitzplätze = 960 Sitzplätze

T 4



Erdgeschoss

Rheinlandhalle - Mülheim Kärlich

Bestuhlungsplan: Version 5 (Tischbestuhlung) - 126 Tische a' 6 Sitzplätze = 756 Sitzplätze

T 5



Erdgeschoss

Rheinlandhalle - Mülheim Kärlich

Bestuhlungsplan: Version 6 (Tischbestuhlung) - 132 Tische a' 6 Sitzplätze = 792 Sitzplätze

T 6

- ➔ NA NOTAUSGANG
- ➔ FLUCHTWEG
- FEUERLÖSCHER
- WAND-HYDRANT
- BRANDMELDER



Erdgeschoss

- FEUERLÖSCHER
- NA NOTAUSGANG
- WAND-HYDRANT
- FLUCHTWEG
- BRANDMELDER

Brandschutztechnisch geprüft

14. Dez. 2005

Kreisverwaltung Mayen-Koblenz

T 8

Rheinlandhalle - Müllheim Kärlich Bestuhlungsplan: Version 8 (Tischbestuhlung) - 130 Tische / 6 Sitzplätze = 780 Sitzplätze



Erdgeschoss

- ➔ NA NOTAUSGANG
- ➔ FLUCHTWEG
- 🔥 FEUERLÖSCHER
- 🚒 WAND-HYDRANT
- 📞 BRANDMELDER

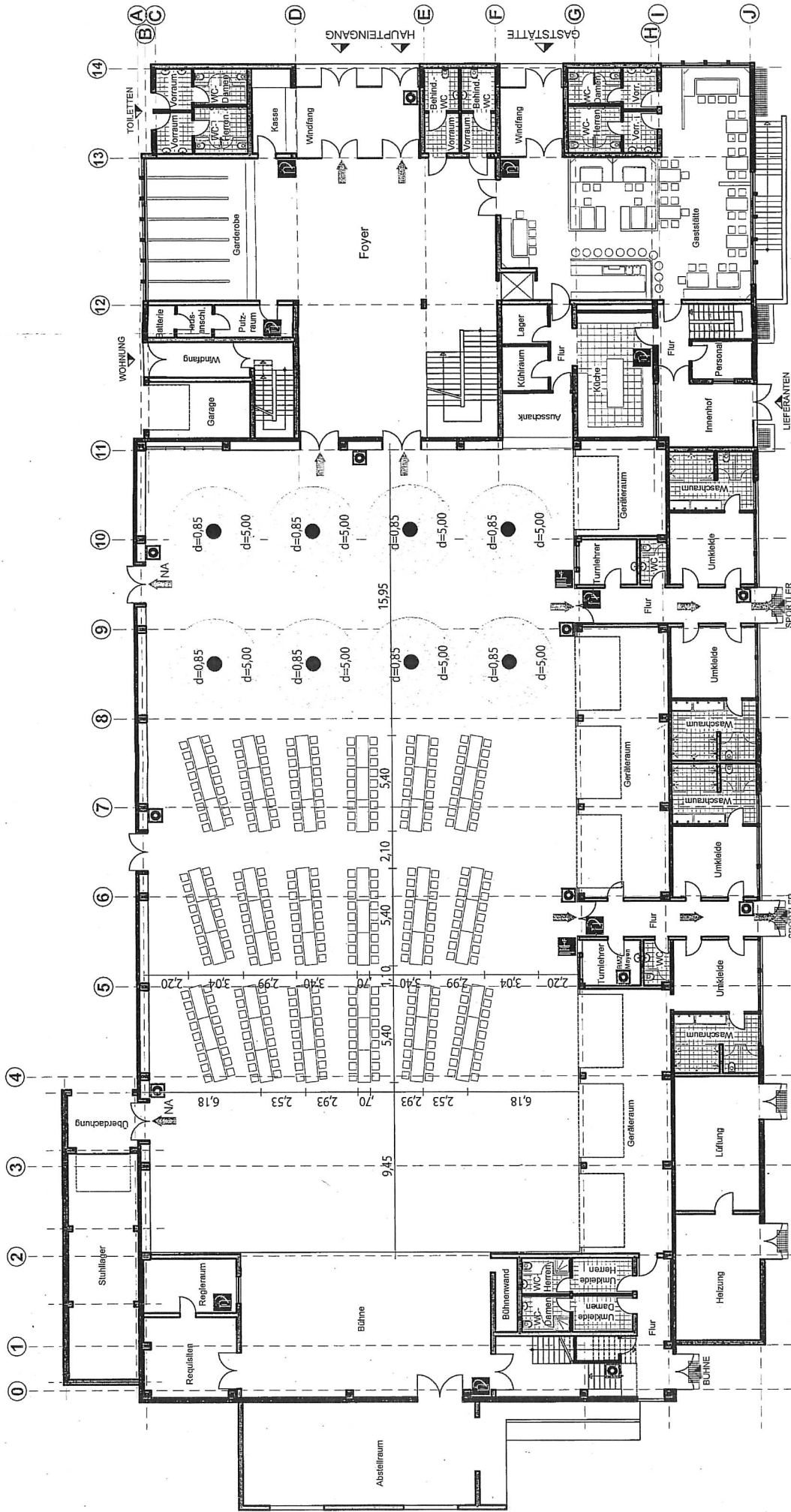
Rheinlandhalle - Mülheim Kärlich
 Bestuhlungsplan: Version 9 (Tischbestuhlung) - 112 Tische a' 6 Sitzplätze = 672 Sitzplätze

24. Jan. 2019

T 9

Brandschutztechnisch geprüft

Kreisverwaltung Mayen-Koblenz



Erdgeschoss

- NA NOTAUSGANG
- FLUCHTWEG
- FEUERLÖSCHER
- WAND-HYDRANT
- BRANDMELDER

Brandschutztechnisch geprüft
 16. Sep. 2021
 Kreisverwaltung Mayen-Koblenz

Rheinlandhalle - Mülheim Kärlich
 Erdgeschoss

0 1 2 3 4



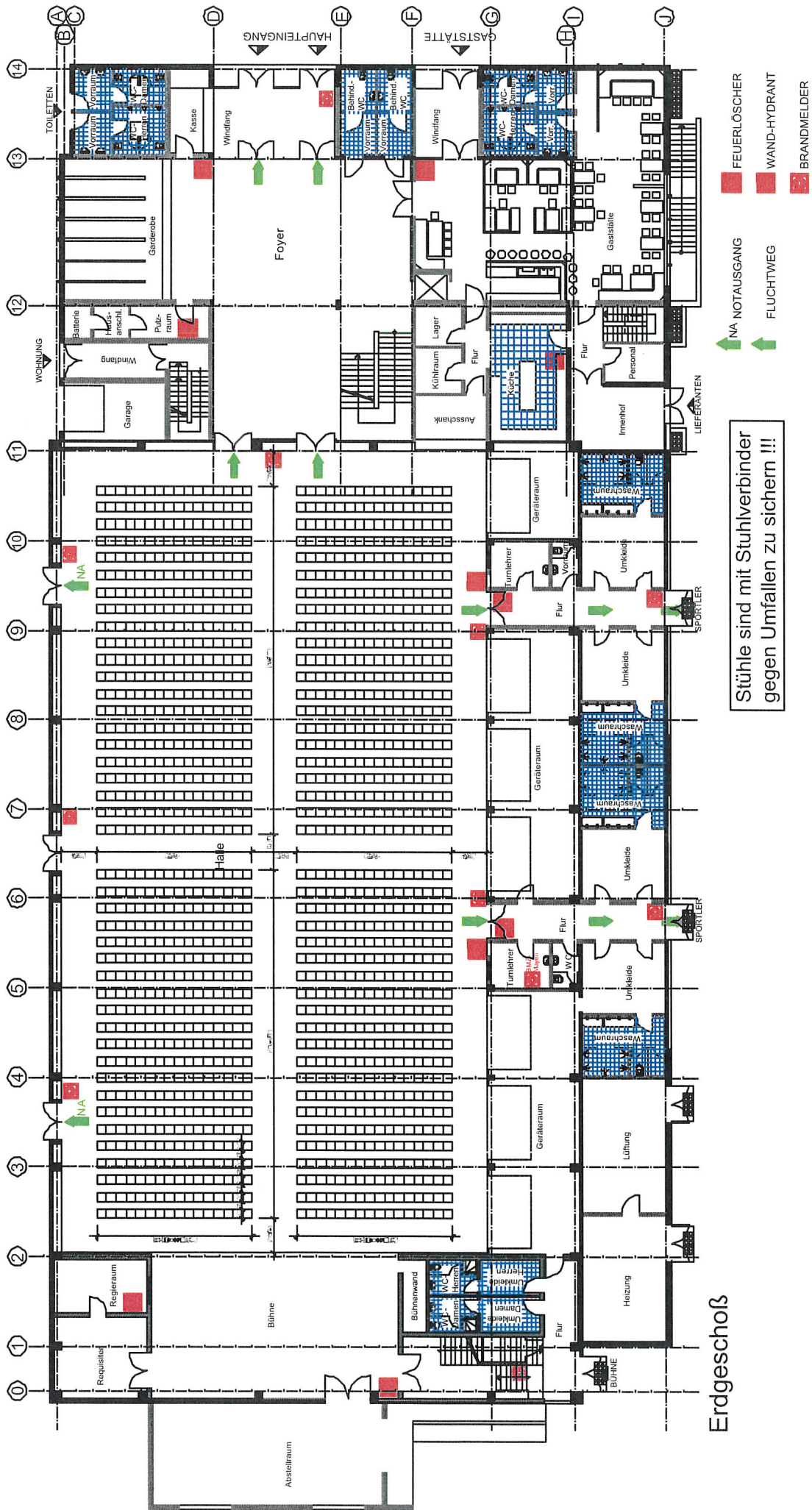
Erdgeschoss

Brandschutztechnisch geprüft
 02. Aug. 2022
 Kreisverteilung Mayen Koblenz

- NA NOTAUSGANG
- FLUCHTWEG
- FEUERLÖSCHER
- BRANDMELDER
- WAND-HYDRANT

Rheinlandhalle - Mülheim Kärich
 Bestuhlungsplan: Version 11 (Kleiderbasar) - 90 Tische

T 11



Erdgeschoss

Rheinlandhalle - Mülheim Kärlich

Bestuhlungsplan: Version 1 (Reihenbestuhlung) - 1344 Sitzplätze

R1