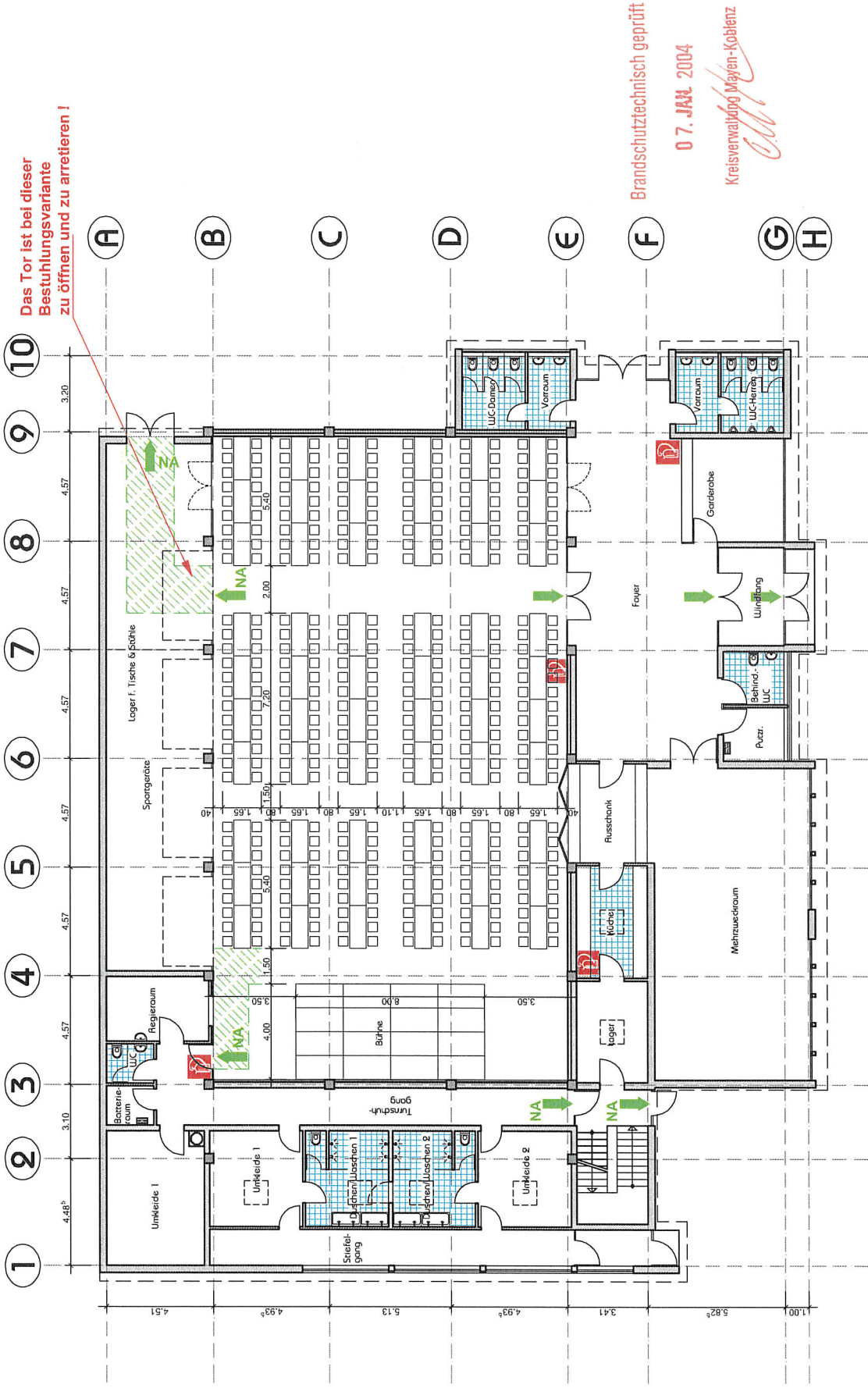


Erdgeschoss

NA NOTAUSGANG
 FEUERLÖSCHER
 FLUCHTWEG

Mehrzweckhalle - Urmitz/Bahnhof
 Bestuhlungsplan: Version 1 (Tischbestuhlung) - 50 Tische a 6 Sitzplätze = 300 Sitzplätze

T 1

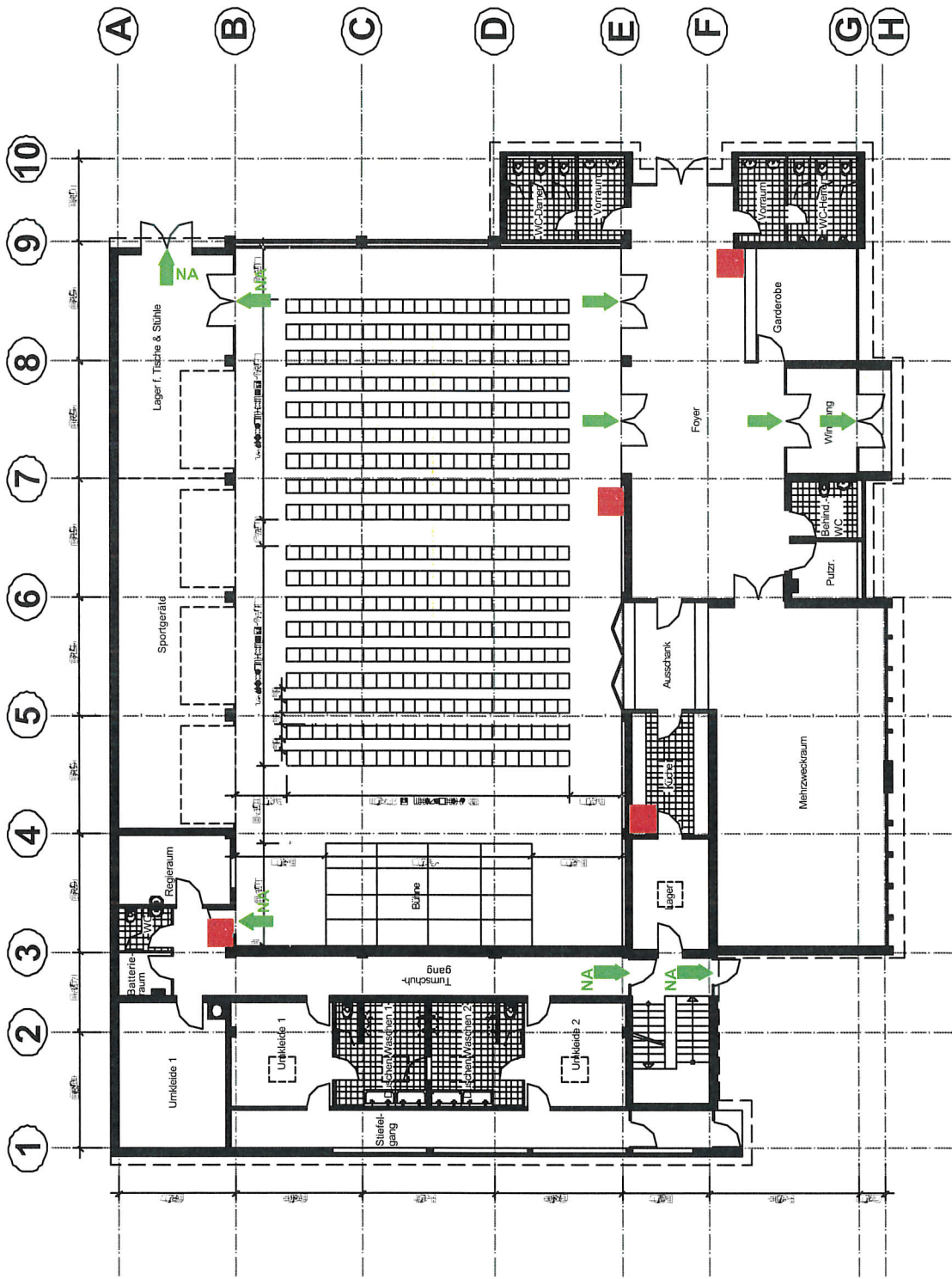


Erdgeschoss

NOTAUSGANG
FLUCHTWEG
FEUERLÖSCHER

Brandschutztechnisch geprüft
 07. JAN. 2004
 Kreisverwaltung Mayen-Koblenz

Mehrzweckhalle - Urmitz/Bahnhof
Bestuhlungsplan: Version 2 (Tischbestuhlung) - 60 Tische a´ 6 Sitzplätze = 360 Sitzplätze
T 2



Erdgeschoss

Stühle sind mit Stuhlverbinder gegen Umfallen zu sichern !!!

➔ NA NOTAUSGANG
➔ FLUCHTWEG
■ FEUERLÖSCHER

Mehrzweckhalle - Urmitz/Bahnhof
 Bestuhlungsplan: Version 1 (Reihenbestuhlung) - 18 Sitzreihen a' 22 Sitzplätze = 396 Sitzplätze

R 1